



COMUNE di CASTRIGNANO DEL CAPO  
Provincia di Lecce

Oggetto:  
**LAVORI DI ADEGUAMENTO STRUMENTALE E STRUTTURALE DELL'EDIFICIO ADIBITO A LUG ( LABORATORIO URBANO GIOVANILE) SITO IN GIULIANO DI LECCE IN VIA LIBORIO ROMANO.**

Ubicazione  
Foglio 4 part. 282

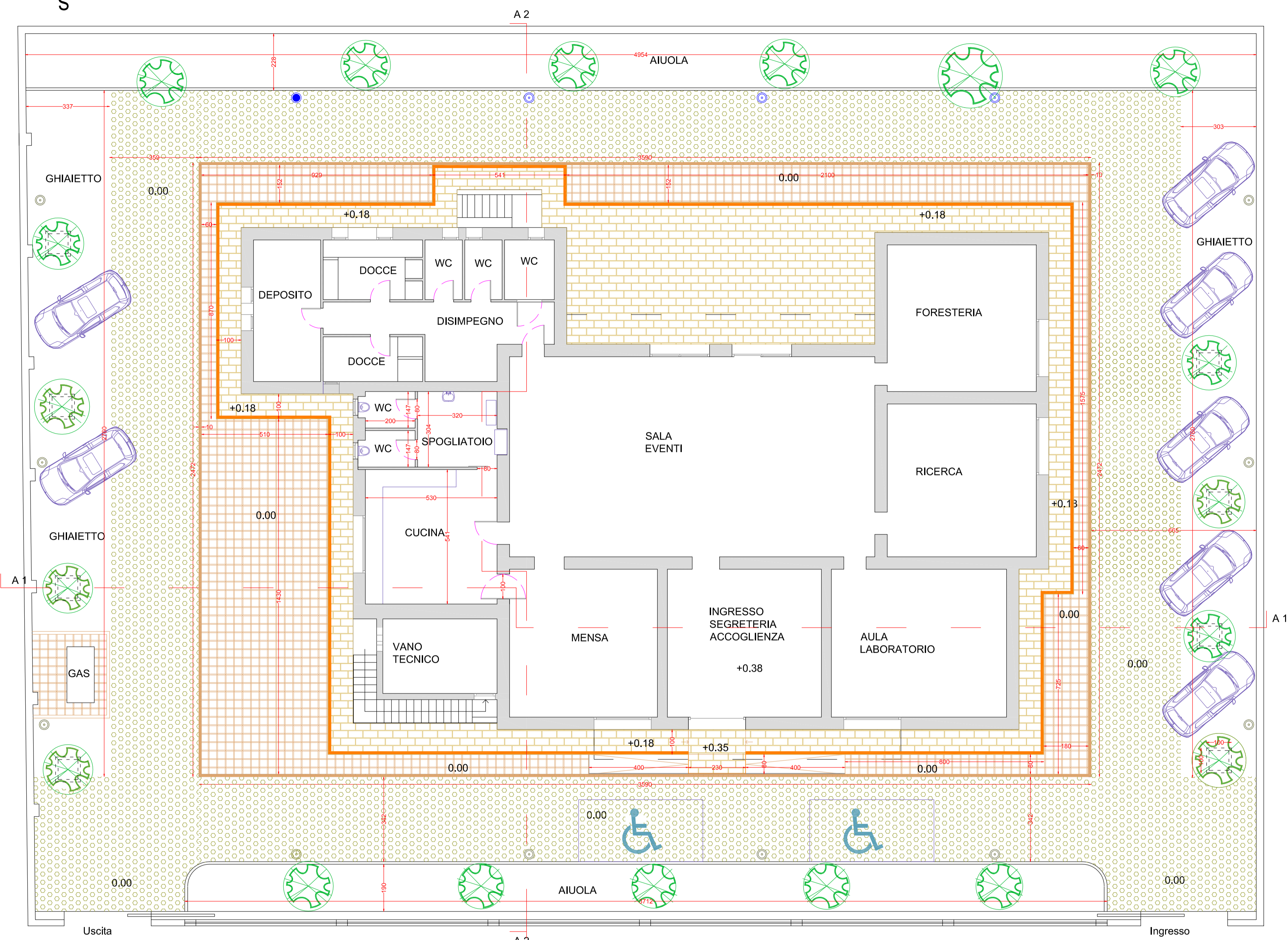
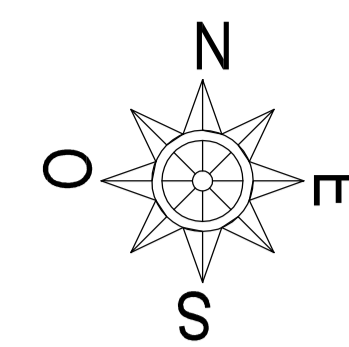
**PERIZIA DI ASSESTAMENTO**

Progettista  
Arch. Simone Fersino

Resp. del Procedimento  
Ing. Leonardo Campa

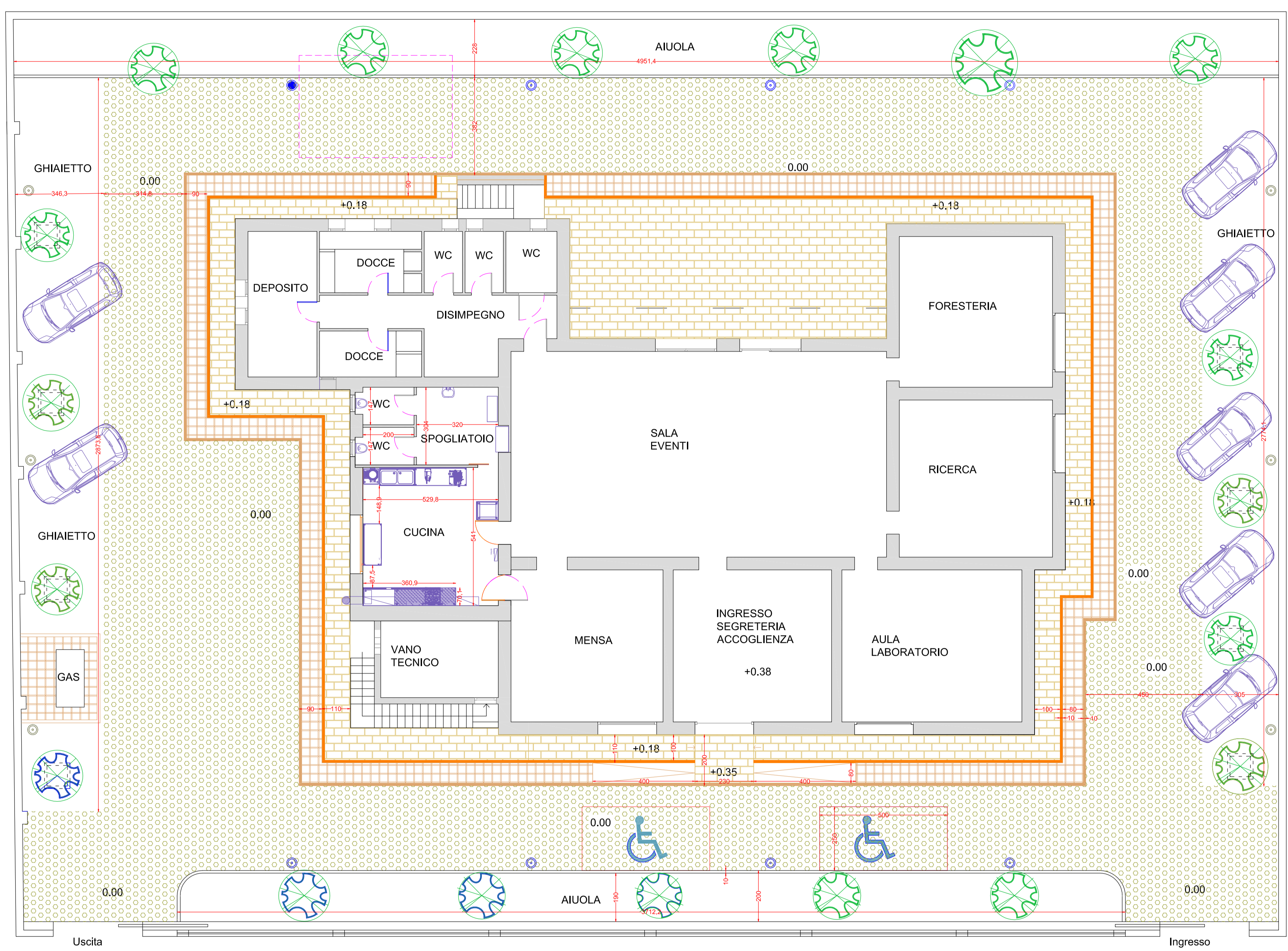
Tavola n°\_ Fase\_ **Planimetria di intervento di perizia** Data Giugno 2020\_

01



PIANTA PIANO TERRA\_ PRE GARA  
VIA LIBORIO ROMANO

- LEGENDA**
- Pavimentazione in auto-bloccanti a giunti chiusi 20x20 cm
  - Pavimentazione in auto-bloccanti Drenanti del tipo " Pavimento erboso" 45 x 45
  - Pavimentazione in auto-bloccanti a giunti chiusi 20 x 10 cm colore bianco
  - Pavimentazione in lastre di pietra di corsi sp. 4 cm a disposte a correre
  - Alberatura di piccolo fusto
  - Pali per illuminazione esterna h 3.50



PIANTA PIANO TERRA\_ PERIZIA DI ASSESTAMENTO  
VIA LIBORIO ROMANO

- LEGENDA**
- Pavimentazione in auto-bloccanti a giunti chiusi 20x20 cm
  - Pavimentazione in auto-bloccanti Drenanti del tipo " Pavimento erboso" 45 x 45
  - Pavimentazione in auto-bloccanti a giunti chiusi 20 x 10 cm colore bianco
  - Pavimentazione in lastre di pietra di corsi sp. 4 cm a disposte a correre
  - Alberatura di piccolo fusto
  - Pali per illuminazione esterna h 3.50
  - Cisterna rinvenuta all'interno del lotto.