

COMUNE DI NOVOLI - Provincia di Lecce



RECUPERO DELL'EDIFICIO EX CARCERE, DA DESTINARE A OSTELLO DELLA GIOVENTU', Piazza Regina Margherita

PROGETTO ESECUTIVO

IL DIRIGENTE U.T.C.	IL PROGETTISTA Dott. Arch. Raffaele Parlange
RESPONSABILE DEL PROCEDIMENTO	COLL. PROGETTAZIONE IMPIANTI Dott. Ing. Alessandro Parlange
TAV.	PROGETTO PIANTE ARREDATE scala 1:100
DATA:	AGGIORNAMENTO:

PIANTA PIANO TERRA

ZONA PREPARAZIONE E CONSUMAZIONE

- n°1 Cucina 6 fuochi su forno a gas
- n°1 Frytop elettrico rigato a giorno
- n°1 Friggitrice elettrica ad una vascdai 10 lt
- n°1 Produttore di ghiaccio
- n°1 Cappa inox a parete autoaspirante 90cm
- n°1 Tavolo con alzatina e ripiano inferiore 1800x700x850
- n°1 CASSETTIERA 1 400x640x180
- n°1 Armadio pensile con portine scorrevoli 1800x400x640
- n°1 Armadio frigo GN2/1 620 LT
- n°1 Lavatoio su gambe per inserimento lavastoviglie 1 vasca e gocciolatoio destro
- n°1 Ripiano intero 575x560x40
- n°1 miscelatore monoforo a leva
- n°1 Lavastoviglie elettrica da incasso
- n°1 Armadio pensile con sciolpiatti 1200x400x640
- n°1 Vetrina frigo mm 670x675x1960.
- n°1 Armadio freezer mm 595x595x1840
- n°1 Colonna contenitore col 7 scaffalatura in acciaio inox con ripiani dimensioni: 80x40x192
- n°1 Mobile credenza carrellato mm 90x53x h 151
- n°1 Bar modulare con banco e retobanco
- n°1 Macchina da caffè 1 gruppo + macinadosatore practical
- n°1 Vetrinetta calata da appoggio 2 piani.
- n°1 Dispenser per pane
- n°48 Bicchieri in vetro
- n°10 Caffettiere e lattiere in acciaio inox 18/10
- n°24 Ciotole multuso in ceramica smaltata bianca
- n°1 Dosatore per bibite
- n°1 Lavastoviglie da bar
- n°1 Mixer bar
- n°1 Piastra elettrica
- n°40 Piatti piani in ceramica smaltata bianca
- n°40 Piatti fondi in ceramica smaltata bianca
- n°30 Piatti piccoli in ceramica smaltata bianca
- n°30 Pinze multuso
- n°1 Portaposate
- n°4 Scodelle in vetro multuso
- n°1 Secchio portaghiaccio
- n°60 Set posate in acciaio inox 18/10
- n°40 Set di tazze per caffè, cappuccino e caffelatte in ceramica smaltata bianca e relativi piattini
- n°20 Tazzine da espressino in vetro con relativo piattino
- n°5 Zuccheriere da tavolo in vetro con coperchio e dispenser in acciaio inox 18/10
- n°1 Tostatore elettrico in acciaio inox.
- n°10 Set tovaglie, 4 tovaglioli e coprimalle in cotone
- n°10 Coppie di strofinacci da cucina
- n°10 Vassoi in acciaio inox 18/10
- n°25 sedie
- n°7 tavolini da bar

CAMERA 1

- 4 posti letto (2+2) completa di:
- n°2 letto soppalco completo di armadio a due ante h.163 cm
- n°2 letto a doghe con ruote
- n°2 armadi a due ante con due cassetti, ripiano interno e tubo appendi abiti
- n°2 scale contenitore h. 96
- n°4 sedie
- n°1 scrivania

SOGGIORNO E RELAX

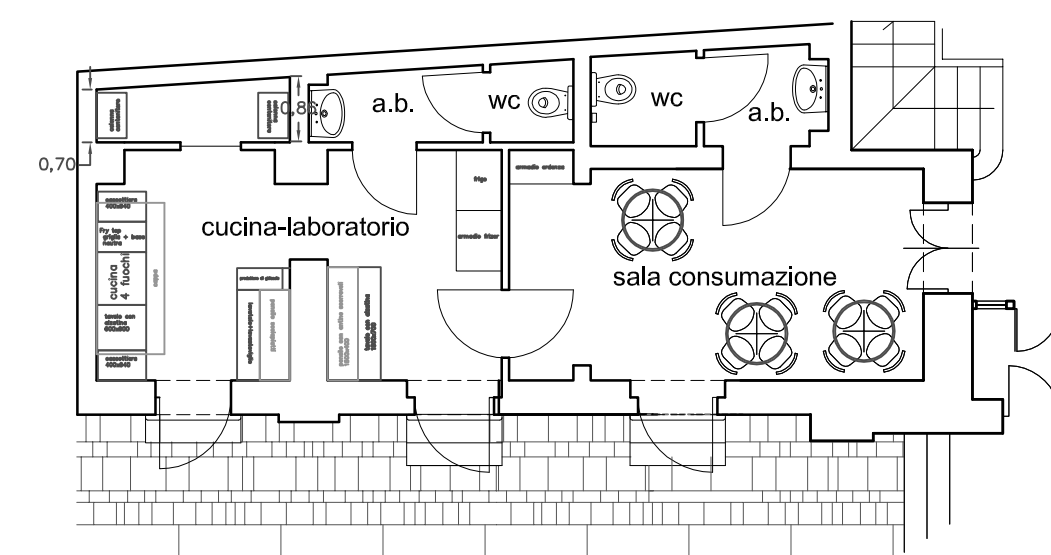
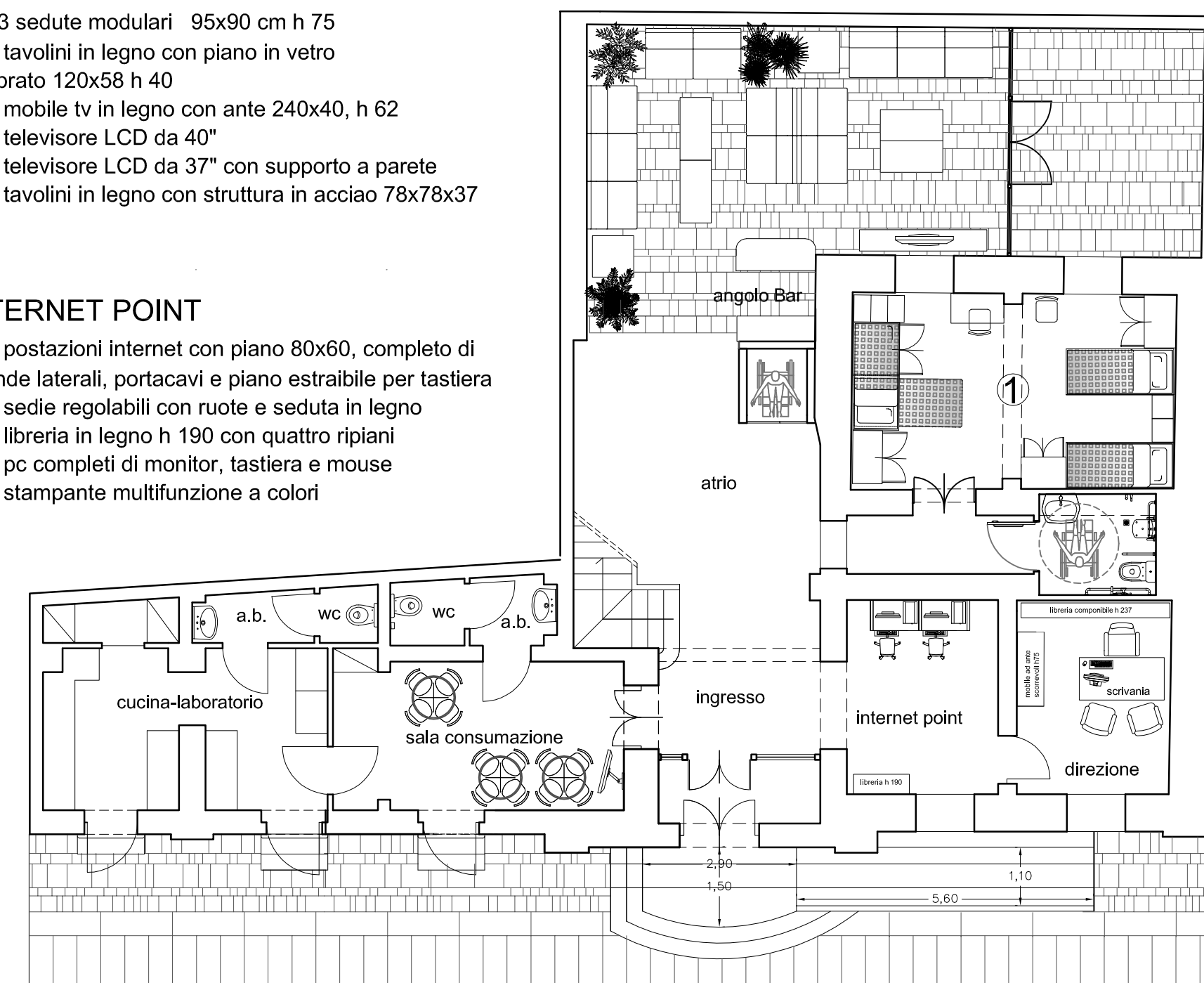
- n°13 sedute modulari 95x90 cm h 75
- n°4 tavolini in legno con piano in vetro temprato 120x58 h 40
- n°1 mobile tv in legno con ante 240x40, h 62
- n°1 televisore LCD da 40"
- n°1 televisore LCD da 37" con supporto a parete
- n°2 tavolini in legno con struttura in acciaio 78x78x37

INTERNET POINT

- n°2 postazioni internet con piano 80x60, completo di sponde laterali, portacavi e piano estraibile per tastiera
- n°2 sedie regolabili con ruote e seduta in legno
- n°1 libreria in legno h 190 con quattro ripiani
- n°2 pc completi di monitor, tastiera e mouse
- n°1 stampante multifunzione a colori

DIREZIONE

- n°1 scrivania con piano in vetro temprato e telaio in acciaio
- n°2 sedie riunione
- n°1 sedia da ufficio con braccioli, girevole, regolabile,
- n°1 mobile ad ante scorrevoli h 75
- n°1 pensile ad ante scorrevoli
- n°1 mobile con cassetto schedario h 134
- n°1 libreria componibile
- n°1 pc completo di monitor, tastiera e mouse
- n°1 stampante multifunzione a colori



PIANTA PIANO PRIMO

CAMERA 2

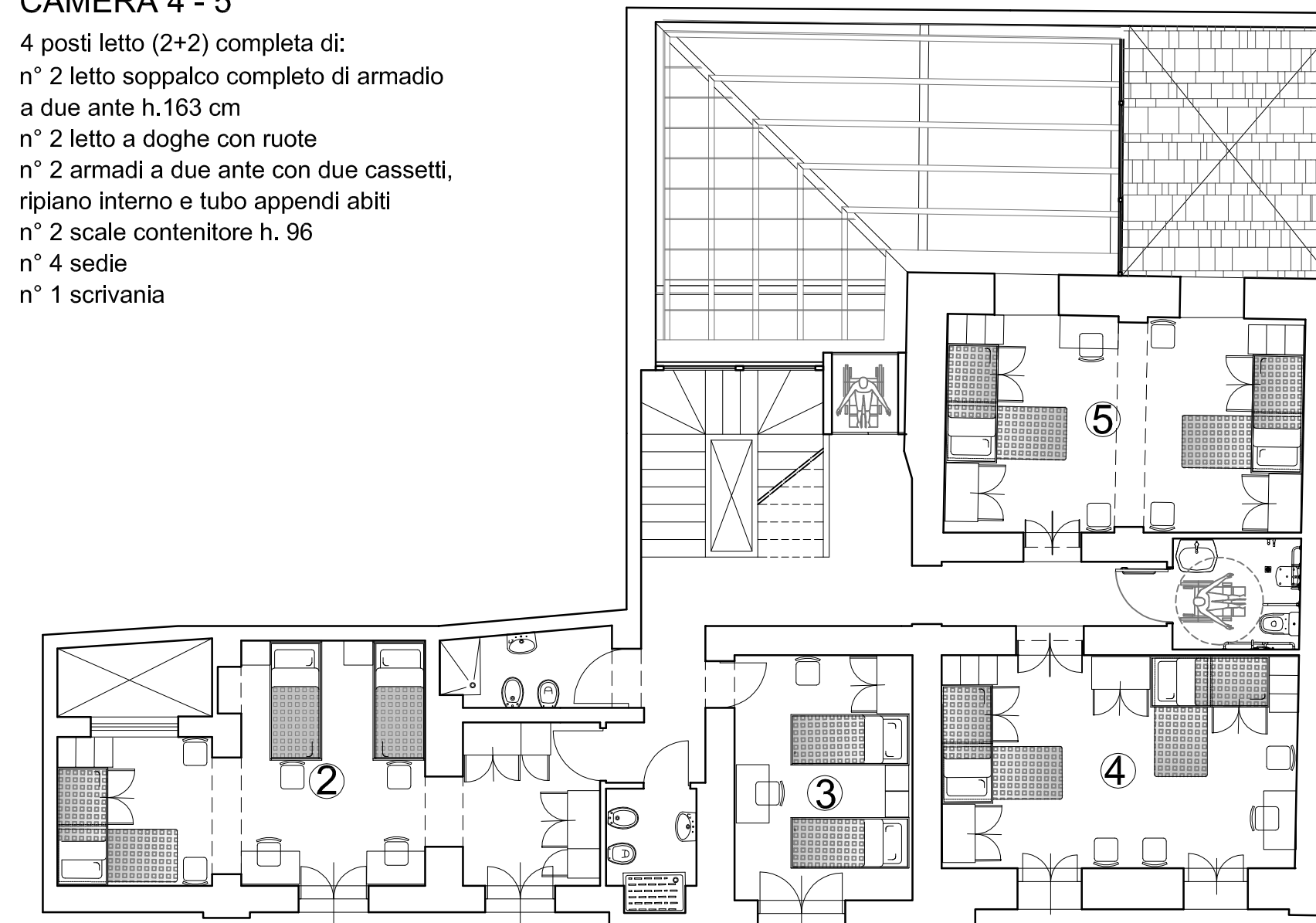
- 6 posti letto (3+3) completa di:
- n°3 letto soppalco per due posti letto con cassetto contenitore e scala in alluminio
- n°3 comodini con due cassetti e ruote
- n°1 armadi a due ante con due cassetti, ripiano interno e tubo appendi abiti
- n°2 armadio a tre ante con due cassetti h. 225 cm
- n°3 mensola in legno laccato l. 100 cm
- n°6 sedie
- n°2 scrivania

CAMERA 3

- 2 posti letto completa di:
- n°1 letto soppalco completo di armadio a due ante h.163 cm
- n°1 letto a doghe con ruote
- n°1 armadi a due ante con due cassetti, ripiano interno e tubo appendi abiti
- n°1 scale contenitore h. 96
- n°2 sedie
- n°1 scrivania

CAMERA 4 - 5

- 4 posti letto (2+2) completa di:
- n°2 letto soppalco completo di armadio a due ante h.163 cm
- n°2 letto a doghe con ruote
- n°2 armadi a due ante con due cassetti, ripiano interno e tubo appendi abiti
- n°2 scale contenitore h. 96
- n°4 sedie
- n°1 scrivania



PIANTA DELLE COPERTURE

VANO TECNICO - LAVANDERIA

- n°1 lavatrice professionale in acciaio inox con carica frontale
- n°1 asciugatrice professionale in acciaio inox con carica frontale
- n°3 mensola in legno laccato l. 100 cm
- n°3 sedie
- n°3 stendi biancheria a castello
- n°1 asse da stiro professionale completo di ferro e caldaia a vapore

