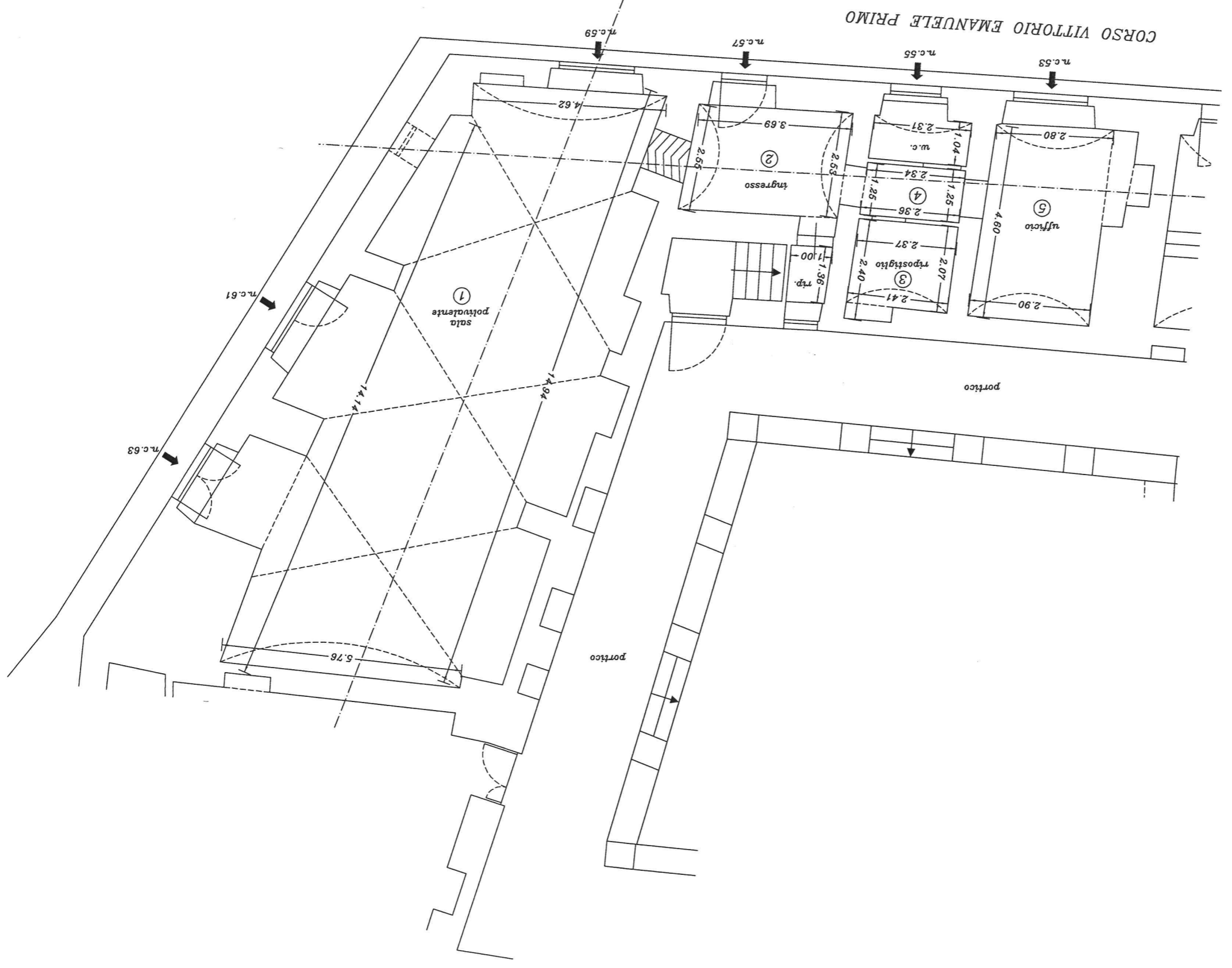


PIANTA PIANO TERRA

rilevo



CORSO VITTORIO EMANUELE PRIMO

n.c. 59

n.c. 57

n.c. 55

n.c. 53

4.62

3.69

2.37

2.80

ingresso

u.c.

ufficio

1
sala polivalente

1.04

2.37

1.25

4.60

n.c. 61

1.25

2.36

2.90

n.c. 63

1.38 r.p.

2.37

2.07

portico

portico

5.76

