

**LEGENDA**

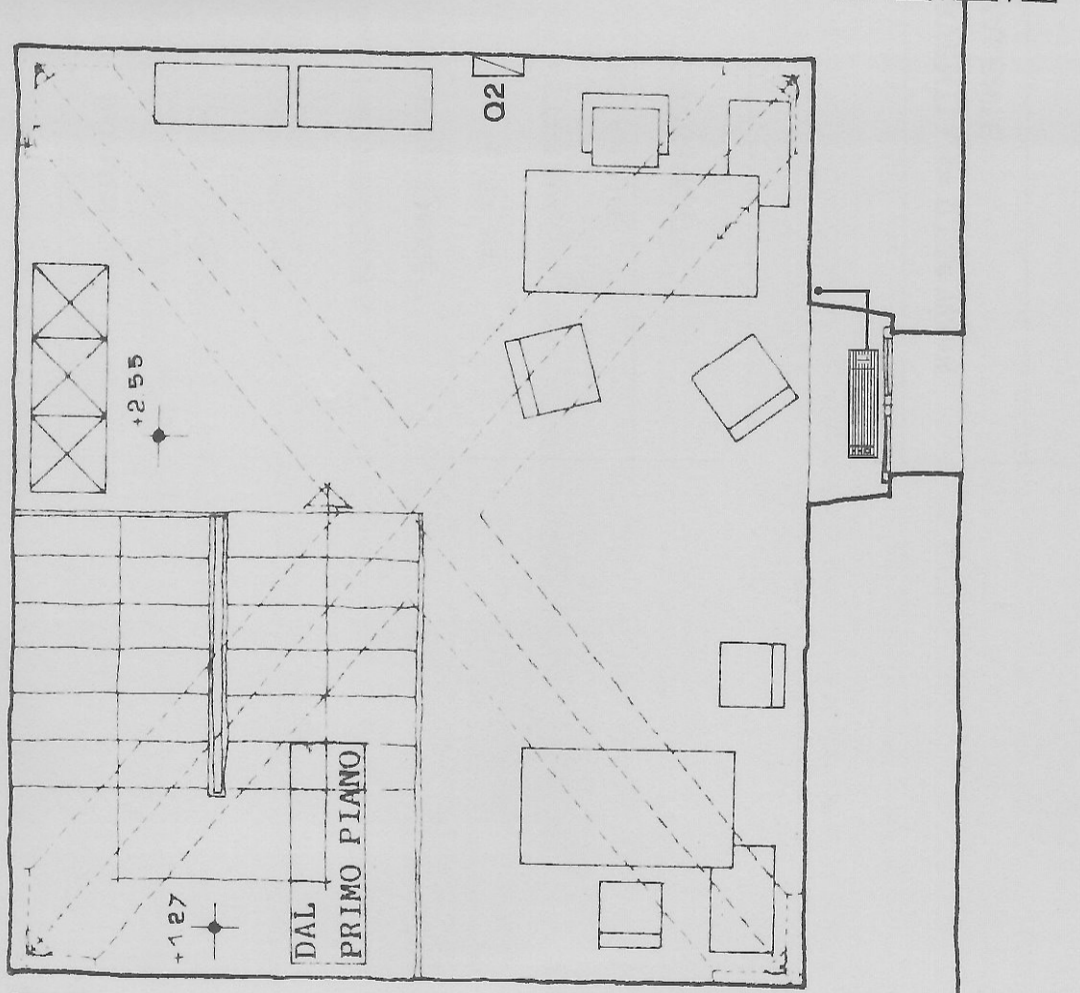
- N. 2 TUBI IN RAME - MANDATA E RITORNO - CORRENTI SOTTO PAVIMENTO
- VENTILCONNETTORE TIPO DELCHI AWG 01
- VENTILCONNETTORE TIPO DELCHI AWG 02
- VENTILCONNETTORE TIPO DELCHI AWG 03
- C1 QUADRETTI ELETTRICI DI COMANDO IMPIANTO DI RISCALDAMENTO SCUOLA
- C2 QUADRETTI ELETTRICI DI COMANDO IMPIANTO DI RISCALDAMENTO MUSEO
- D13 N. 1 COLLETTORE COMPANARE IN RAME - N. 24 ATTACCHI - Ø TESTA 34"
- D15 N. 2 COLLETTORI SINGOLI IN OTTONE - N. 8 ATTACCHI - Ø TESTA 1 1/4"
- D16 N. 2 COLLETTORI SINGOLI IN OTTONE - N. 8 ATTACCHI - Ø TESTA 1 1/4"
- N.B. CORRIDORE I COLLETTORI DI VALVOLA E DETENTORE DI SEZIONAMENTO E DI VALVOLA SFOGO ARIA A GALLEGGIANTE

**COIBENTAZIONE CON MANIFATTI A CELLULE CHIUSE AVENTI  $\lambda < 0,034 \text{ W/mK}$**

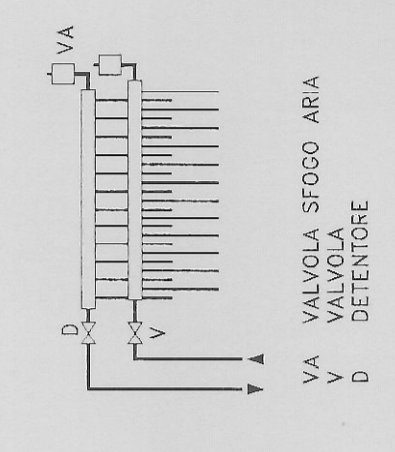
**TIPO ISOLENE GUAME SILVER AL O EQUIVALENTE**

A) PER DERIVAZIONI VENTILCONNETTORI DEL PIANO TERRA	
Ø (mm)	18 16 14 12 10
s (mm)	8 8 8 8 8
B) PER DERIVAZIONI VENTILCONNETTORI DEL PRIMO PIANO	
Ø (mm)	18 16 14 12 10
s (mm)	5 5 5 5 5
C) PER TUBAZIONI IDRICHE ACQUA CALDA s = 8 mm	
D) PER TUBAZIONI IDRICHE ACQUA FREDDA s = 5 mm	

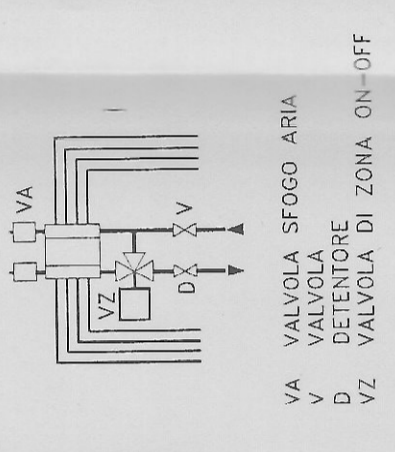
UFFICIO SOPPALCO



PARTICOLARE MONTAGGIO COLLETTORI PRIMO PIANO MUSEO



PARTICOLARE MONTAGGIO COLLETTORE D13



REGIONE PUGLIA  
**COMUNE DI MASSAFRA (TA)**  
 COMPLESSO MONUMENTALE DI **S. AGOSTINO**  
 MUSEO HABITAT RUPESTRE

**PROGETTO ESECUTIVO DI COMPLETAMENTO DEL RESTAURO**

IMPIANTI A FLUIDO: Pianta 1° P. Chiesa (1:50)  
 COLLETTORI - DERIVAZIONI - VENTILCONNETTORI

PROGETTATORE: PROF. ING. GIOVANNI PUZZO-BARI  
 COLLABOR. SPECIALISTICA.: DOTT. ING. ALBERTO BANSA - BARI

**14**