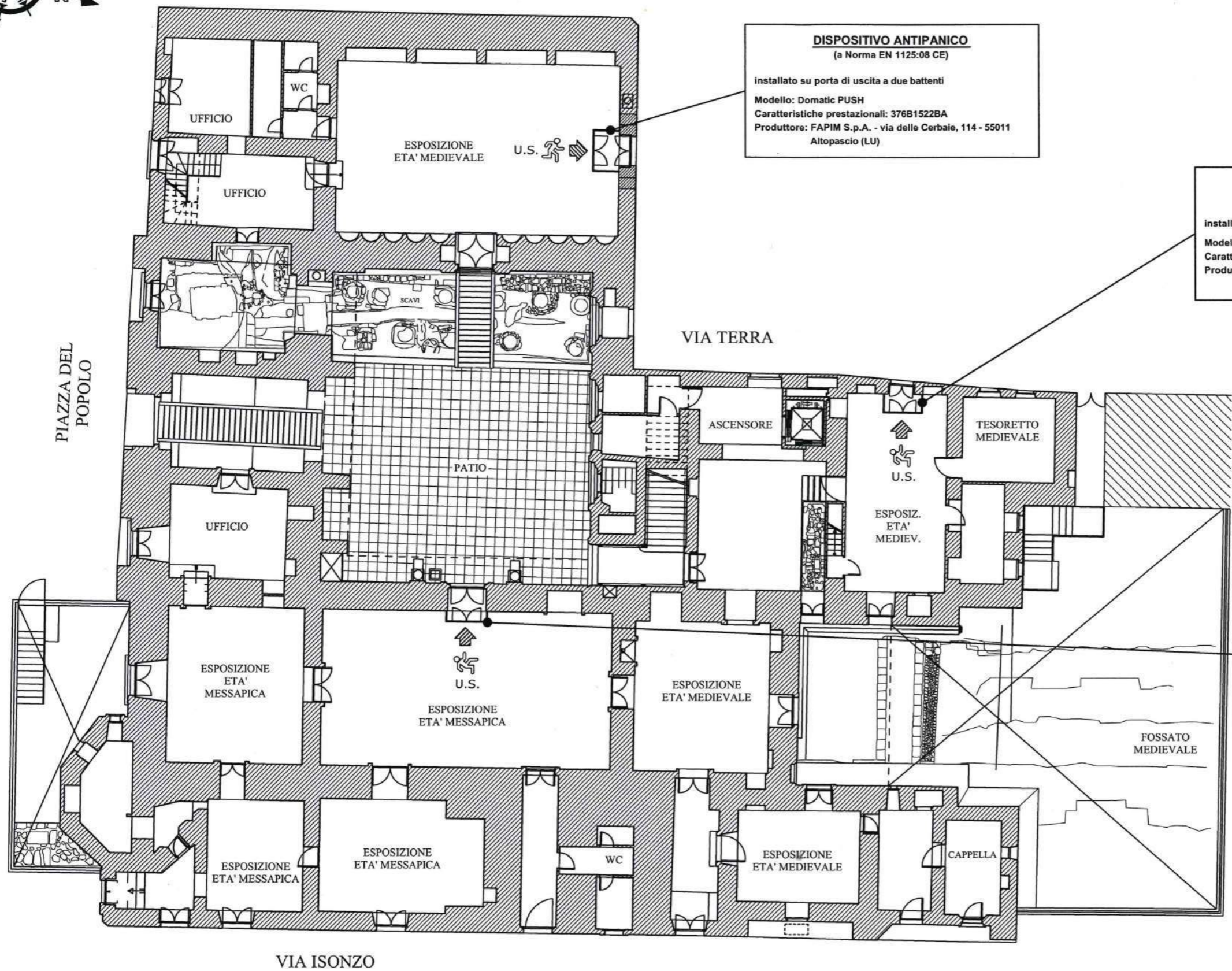


INSTALLAZIONE MANIGLIONI ANTIPANICO USCITE DI SICUREZZA - PIANO TERRA



**DISPOSITIVO ANTIPANICO**  
(a Norma EN 1125:08 CE)

installato su porta di uscita a due battenti

Modello: Domatic PUSH  
Caratteristiche prestazionali: 376B1522BA  
Produttore: FAPIM S.p.A. - via delle Cerbaie, 114 - 55011  
Altopascio (LU)

**DISPOSITIVO ANTIPANICO**  
(a Norma EN 1125:08 CE)

installato su porta di uscita a due battenti

Modello: Domatic PUSH  
Caratteristiche prestazionali: 376B1522BA  
Produttore: FAPIM S.p.A. - via delle Cerbaie, 114 - 55011  
Altopascio (LU)

**DISPOSITIVO ANTIPANICO**  
(a Norma EN 1125:08 CE)

installato su porta di uscita a due battenti

Modello: Domatic PUSH  
Caratteristiche prestazionali: 376B1522BA  
Produttore: FAPIM S.p.A. - via delle Cerbaie, 114 - 55011  
Altopascio (LU)

**PIANO TERRA**  
Scala 1:100

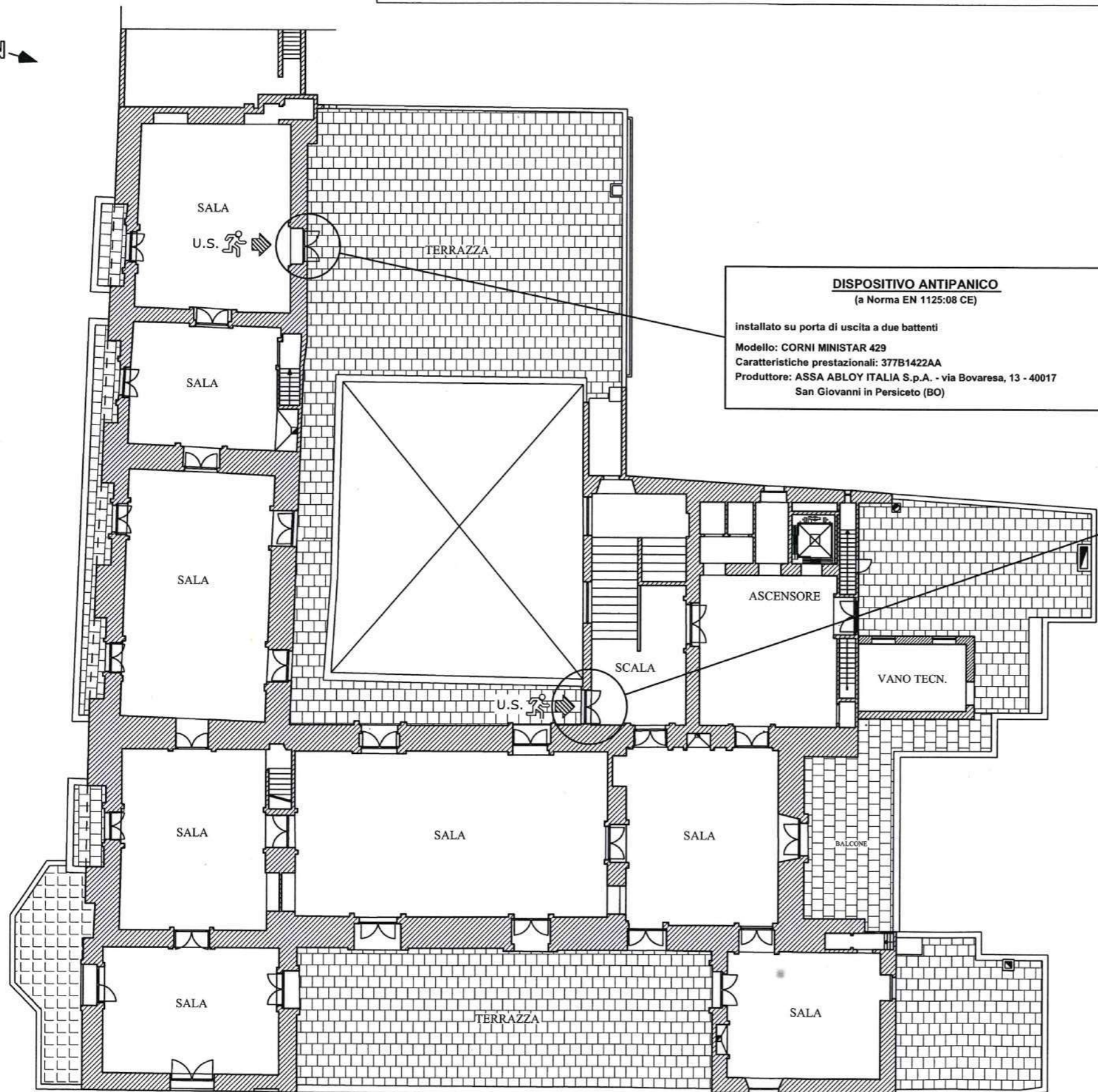
**NOTA**  
Durante gli orari di apertura del museo i portoni esterni in corrispondenza delle uscite di sicurezza sono mantenuti aperti attraverso idonei dispositivi di bloccaggio che ne impediscono la chiusura anche accidentale

Ubicazione	Palazzo del Principe "Museo di Borgo Terra" Piazza del Popolo - Muro Leccese
Installazione	GUIDA Giovanni Via Capri, 48 73043 - Copertino (LE)
Rif. Pratica VV.F. (LE)	34250
Data	28.08.2020
Tecnico	Ing. Guido Maria Scarpello <i>Guido Maria Scarpello</i> N° 2091





INSTALLAZIONE MANIGLIONI ANTIPANICO USCITE DI SICUREZZA - PIANO PRIMO



**DISPOSITIVO ANTIPANICO**  
(a Norma EN 1125:08 CE)

installato su porta di uscita a due battenti

Modello: CORNI MINISTAR 429  
Caratteristiche prestazionali: 377B1422AA  
Produttore: ASSA ABLOY ITALIA S.p.A. - via Bovaresa, 13 - 40017 San Giovanni in Persiceto (BO)

**DISPOSITIVO ANTIPANICO**  
(a Norma EN 1125:08 CE)

installato su porta di uscita a due battenti

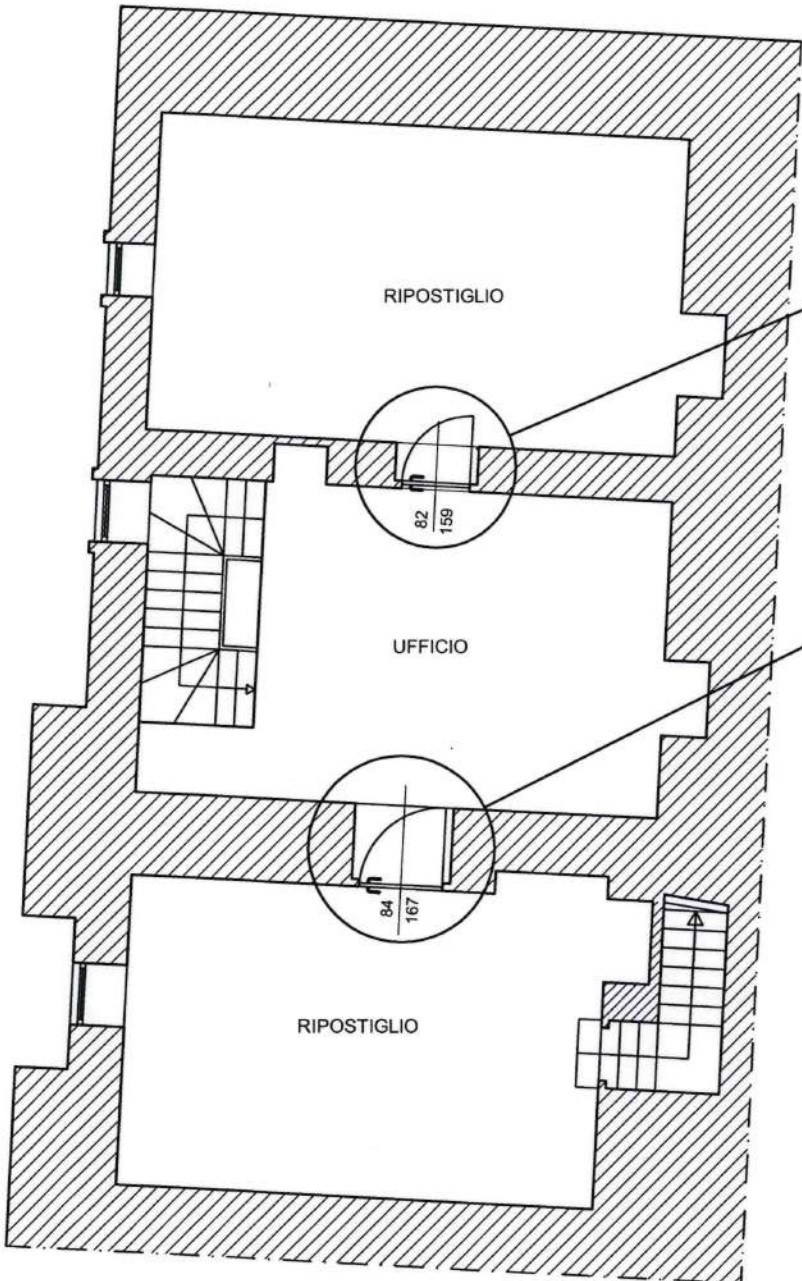
Modello: CORNI MINISTAR 429  
Caratteristiche prestazionali: 377B1422AA  
Produttore: ASSA ABLOY ITALIA S.p.A. - via Bovaresa, 13 - 40017 San Giovanni in Persiceto (BO)

PIANO PRIMO  
Scala 1:200

Ubicazione	Palazzo del Principe "Museo di Borgo Terra" Piazza del Popolo - Muro Leccese
Installazione	GUIDA Giovanni Via Capri, 48 73043 - Copertino (LE)
Rif. Pratica VV.F. (LE)	34250
Data	28.08.2020
Tecnico	Ing. Guido Maria Scarpello <i>Guido Maria Scarpello</i>



**INSTALLAZIONE PORTE EI 120 RIPOSTIGLI PIANO AMMEZZATO**



**PORTA EI 120 a un battente**  
 Modello: A - 11 / 07  
 Produttore: PUERTAS PADILLA S.L. - C / General Moscardo, 4  
 El Albujon - CARTAGENA (Spagna) 30830  
 Omologazione: EUE115RE120P025

**PORTA EI 120 a un battente**  
 Modello: A - 11 / 07  
 Produttore: PUERTAS PADILLA S.L. - C / General Moscardo, 4  
 El Albujon - CARTAGENA (Spagna) 30830  
 Omologazione: EUE115RE120P025

**PIANO AMMEZZATO**

Scala 1:100

Ubicazione	Palazzo del Principe "Museo di Borgo Terra" Piazza del Popolo - Muro Leccese
Installazione	GUIDA Giovanni Via Capri, 48 73043 - Copertino (LE)
Rif. Pratica VV.F. (LE)	34250
Data	28.08.2020
Tecnico	Ing. Guido Maria Scarpello <i>Guido Maria Scarpello</i> N. 2091

